

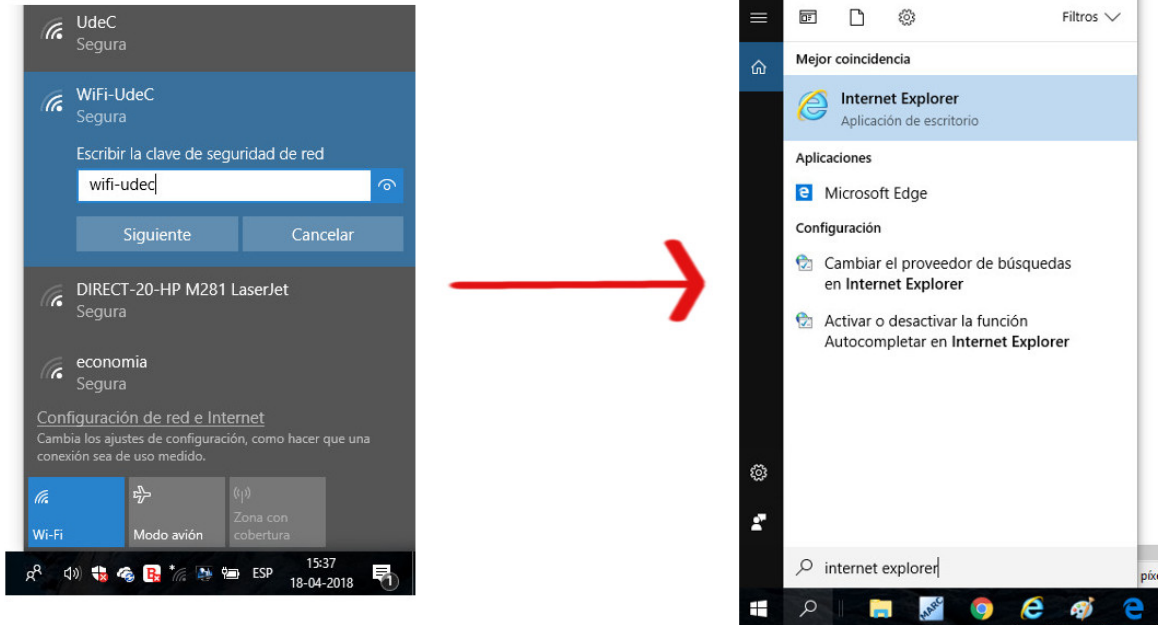
¿Tu notebook necesita Internet?

Desde un lugar en que tengas Internet ingresa a www.udec.cl/wifi2 y haz clic en “Instructivo de Conexión”. Ahora estás navegando por nuestra nueva red wifi: UdeC

Si te encuentras en la UdeC y no estás conectado a Internet, entonces conéctate a nuestra antigua red: WiFi-UdeC, de la siguiente manera:

Accede a la red WiFi-UdeC, la contraseña es wifi-udec (imagen de la izquierda).

Luego busca (escribiendo su nombre) en la parte inferior izquierda el navegador Explorer (imagen derecha).



En Internet Explorer debe aparecer una advertencia de sitio no seguro.

Si no aparece esta advertencia, intenta navegar a cualquier sitio, hasta que aparezca.

Ahora, haz clic en “Más información” y después en “Continuar en la página web (no recomendado)” (imagen izquierda).

Finalmente, ingresa los datos solicitados, correo (sin el @udec.cl) y contraseña del webmail (imagen derecha).

Este sitio no es seguro.

Esto podría indicar que hay una persona que intenta engañarte o robar la información que envíes al servidor. Deberías cerrar este sitio inmediatamente.

✓ Cerrar esta pestaña

◻ Más información

Tu equipo no confía en el certificado de seguridad de este sitio web.

Código de error: DLG_FLAGS_INVALID_CA

✗ Continuar en la página web (no recomendado)

